

- 2 개의 휘도면이 독립적으로 발광
- 휘도의 미세조정과 기억이 가능
- 각면에서 휘도를 자동 보정
- Dynamic Range 의 평가

### 【개요】

본 기기는 2 개의 휘도면을 가진 투과형 패턴 조명용 광원입니다. 고휘도 측 및 저휘도 측의 밝기를 독립적으로 설정할 수 있어 밝기를 자동으로 보정을 항상 같은 밝기로 발광합니다. 휘도 계 LC-5 ※ 1에서 밝기에 맞추어, 그 설정 밝기를 기억하는 것이 가능합니다.

2 개의 그레이 스케일 차트 ※ 1를 촬영하여 큰 휘도 차이가 있는 이미지를 가져올 수 있으므로 HDR ※ 2의 평가에 적합합니다.

.※ 1 옵션 설정 ※ 2 하이 다이나믹 레인지 (HDR)

### 【仕様】

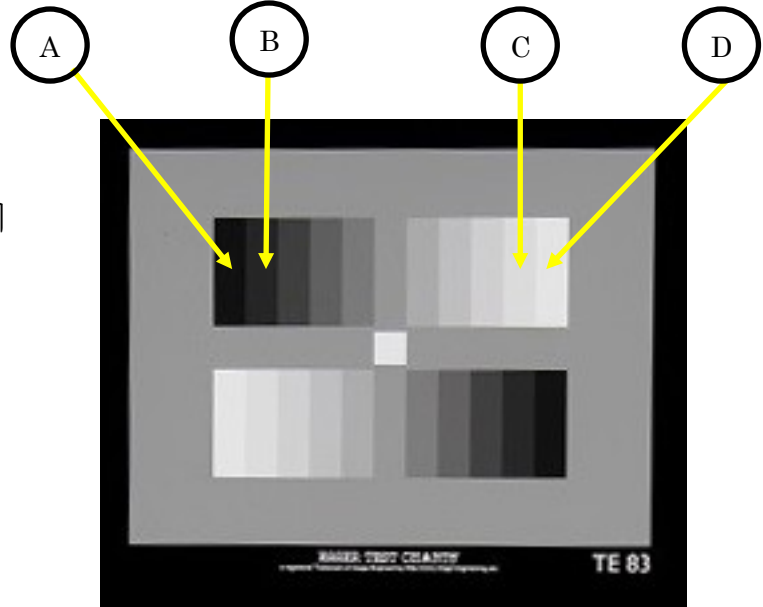
유효휘도값	고휘도측	573~4500 [cd/m <sup>2</sup> ]
	저휘도측	0.14~1.1 [cd/m <sup>2</sup> ]
	※차트 비장착시	
	※고휘도측,저휘도측의 위치는 수주 시 선택	
휘도면	140 × 210 [mm]	
차트 사이즈	외측	155 X 135 [mm] 4t
	내측	120 X 90 [mm]
휘도균일도	±4 [%]	
휘도보증	자동 보정 (각 면의 각각 독립적으로 설정 한 밝기를 유지)	
색온도	5100 ±300 [K]	
광원램프	고연색백색 Ra95 이상	
광원구명	20,000 [시간]	
점등주파수	PWM점등 100 [kHz]	
통신 I/F	USB 호환 각휘도면 1 포트	
전원	AC100~240 [V], 50/60[Hz]	
치수 및 중량	450(W) × 360(H) × 145(D) [mm], 7 [kg]	

[제품구입/서비스 문의]

## 【그레이 스케일 차트의 예】

각 포인트에서의 휘도 측정값 ※단위 : cd/m<sup>2</sup>

측정점	A	B	C	D
고휘도측	88	165	2560	3000
저휘도측	0.04	0.07	0.70	0.78



IE제 그레이 스케일 차트 사용 시

광원휘도설정

고휘도측 4500cd/m<sup>2</sup>

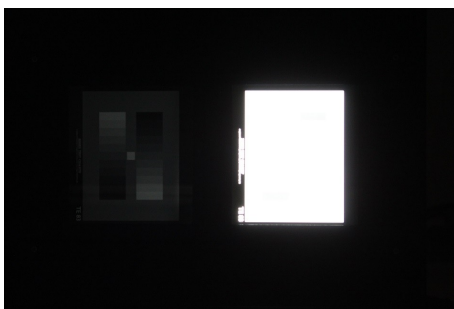
저휘도측 1cd/m<sup>2</sup>

## 【촬영화상의 예】

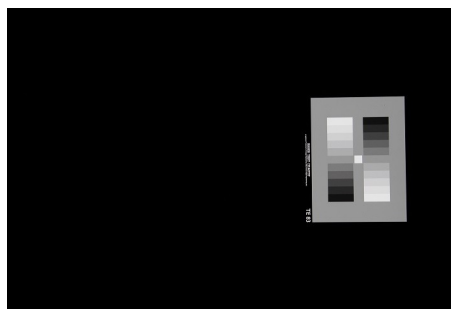
일반적인 일안 리플렉스 디지털 카메라의 다이내믹 레인지가 50 ~ 60dB 한쪽의 밝기면에 노출을 맞추면 다른 한쪽의 차트는 잘 촬영되지 않습니다.

하이 다이내믹 레인지 (HDR) 기능을 사용한 카메라로 촬영을하면 평소보다 많은 그레이 스케일이 촬영되고 있습니다.

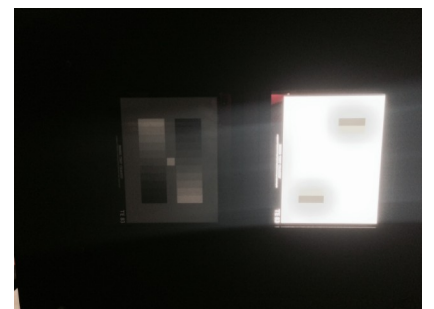
"터널 속에서 밖의 경치가 어느 정도 보이는지" 「실내에서 밖의 경치가 어느 정도 보이는지」를 그레이 스케일 차트를 이용하여 정량적으로 평가하는 것이 가능합니다.



백색 무너짐



흑색 무너짐



스마트폰 HDR