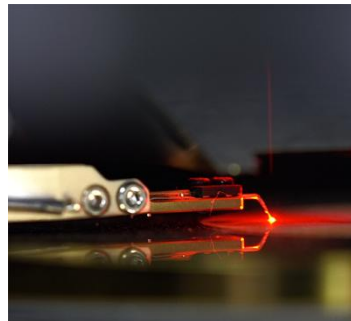


수직 표면광 방출레이저(빅셀, VCSEL)

VCSEL(PD) probing and testing system

IPT 8090

- Prober과 Tester 통합 운용 시스템
- 전기적 측정 및 광학 측정은 OSA와 통합
- 메커니즘을 위한 고도의 통합 및 테스트를 위한 고도의 안정성
- 고출력 부품 대응
- LIV 곡선 측정 지원
- 온도 조절 식 척 테이블 및 IPT 액세서리는 선택 사양입니다.

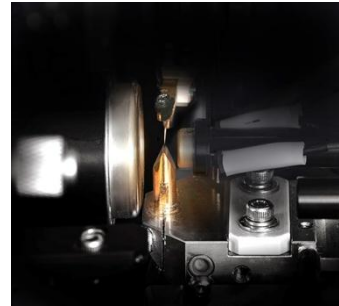


- Data Communication
- Sensing
- IR Illumination
- Pumping, Industrial Heating, etc

Edge emitting laser probing and sorting system

LDS 4200

- Design for EEL chip (DFB / FP)
- High/room temp. dual stage(25~85oC)
- Fully automatic testing and sorting system
- Adjustable measuring sequence



<< 제품 구입/ 서비스 문의 >>

존테크 코퍼레이션

전화 : 031-303-5858(대표)

E-mail : support@zonetech.co.kr